



07.10.2010 г.

Пацевич А.А.

Администрация городского округа Химки
Московской области

ПОСТАНОВЛЕНИЕ

От 24.09.2010 № 1289



Об утверждении схемы расположения земельного участка площадью 21 680 кв.м., расположенного по адресу: Московская область, г. Химки, ул. Лавочкина, д.13, на кадастровой карте

В связи с обращением Товарищества собственников жилья «ДУБКИ» (далее по тексту – ТСЖ «ДУБКИ») об утверждении схемы расположения земельного участка, и с целью оформления долевой собственности собственниками помещений в многоквартирном доме, руководствуясь Земельным кодексом Российской Федерации, Федеральным законом от 25 октября 2001 № 137-ФЗ «О введении в действие Земельного кодекса Российской Федерации», ст. 16 Федерального закона от 29.12.2004 № 189-ФЗ «О введении в действие Жилищного кодекса Российской Федерации», ст.ст. 16, 16.1, 17 Федерального закона от 06.10.2003 № 131-ФЗ «Об общих принципах организации местного самоуправления в Российской Федерации», Законом Московской области от 07.06.1996 № 23/96-ОЗ «О регулировании земельных отношений в Московской области», ч. 1 ст. 5, ст.ст. 27, 29 Устава городского округа Химки Московской области, утвержденного решением Совета депутатов Химкинского района №75/1 от 24.08.2005 г., зарегистрированного Главным управлением Министерства юстиции по Центральному Федеральному округу от 26.09.2005 ГР № RU 503010002005001 (с изменениями и дополнениями), рассмотрев представленные материалы по выбору земельного участка,

ПОСТАНОВЛЯЮ:

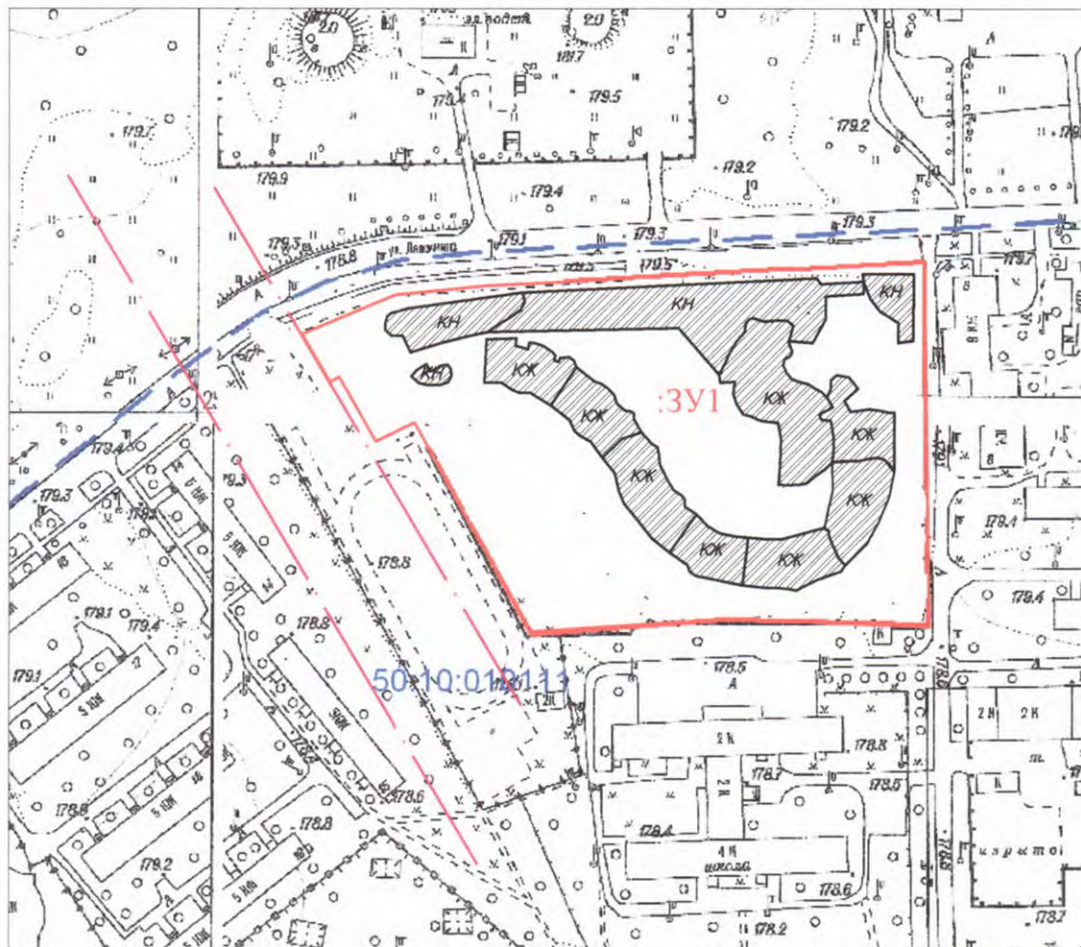
1. Утвердить схему расположения земельного участка на кадастровой карте территории муниципального образования городской округ Химки по адресу: Московская область, г. Химки, ул. Лавочкина, д.13, площадью 21 680 кв.м, категория земель – «земли населенных пунктов», разрешенное использование – «для эксплуатации многоквартирного жилого комплекса «Дубки»».

2. Рекомендовать собственникам обратиться в Химкинский отдел Управления Росреестра по Московской области для постановки земельного участка (п. 1) на кадастровый учет и регистрации права собственности общей долевой собственности собственников помещений в многоквартирном доме.

3. Контроль за выполнением настоящего постановления возложить на заместителя Главы Администрации городского округа Позднева Д.А.


Схема расположения земельного участка,

выполненная на кадастровой карте территории городского округа Химки
находящегося по адресу: Московская область, г. Химки,
ул. Лавочкина, д. 13.




масштаб 1:2000

Условные обозначения:

 - граница отвода земельного участка

50:10:010111 - номер кадастрового квартала

 - граница технической зоны проектируемого метрополитена